

Parabéns você acaba de adquirir uma Lareira **CAMINETTO** ecológica.

Seu desenvolvimento foi voltado para uma melhor experiência do usuário, a **CAMINETTO** fez como seu principal objetivo focar na produção de lareiras que dêem a seus clientes tecnologia, segurança, praticidade e design primorosos.

A vantagem de uma lareira da **CAMINETTO** de bioetanol, e a sua facilidade de uso e instalação. Se você comprar um modelo de bancada, nenhuma instalação é necessária. Já as unidades de embutir são simples de instalar em um nicho ou suporte, a facilidade seu uso também é considerada um dos principais benefícios. As lareiras são simplesmente acesas através de seu controle remoto ou no caso dos modelos manuais com um isqueiro de haste longa.

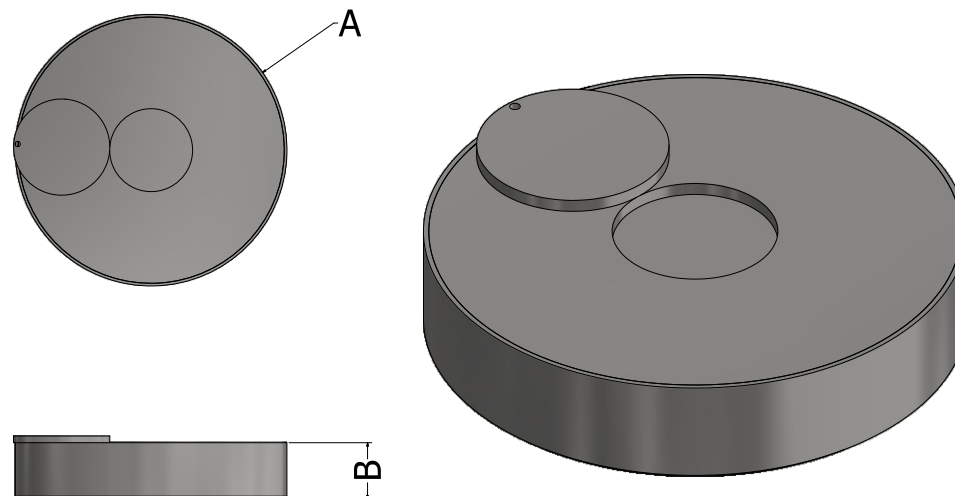
As lareiras podem ser apagadas a qualquer momento com o uso sua tampa, e se sobrar bioetanol no seu interior, o mesmo pode ser utilizado para um próximo acendimento.

MONTAGEM E INSTALAÇÃO

- 1-Sua lareira **CAMINETTO** somente deve ser instalada sobre materiais sólidos e não inflamáveis.
- 2-Remova toda embalagem e películas de sua superfície e em seu interior.
- 3-Para uma melhor difusão do calor, seu nicho deverá ter uma altura de no máximo 75cm de distância do piso
- 4-Para os modelos de nicho verifique se as medidas do nicho são condizentes com seu equipamento
- 5-Se tiver um modelo de controle remoto ligue o rabicho de sua tomada na lareira e depois na rede elétrica.
- 6-Já para os modelos de bancada certifique-se que a onde sua lareira for ficar acomodada e estável.
- 7-Certifique-se que não aja nem um material plástico no interior de seu queimador.
- 8-Coloque a tampa corredeira no trilho de sua lareira **CAMINETTO**.

medidas	Circolare (mm)		capacidade
modelos	A	B	Litros
160	203	45	0,8
200	160	45	1,5

Dimensões em milímetros
*Capacidade do reservatório



Leia cuidadosamente estas instruções antes de usar sua lareira pela primeira vez.

Guarde estas instruções para futuras consultas.

Para abastecer sua lareira **CAMINETTO**, recomendamos o uso de álcool 92,8º. E sua instalação ou acomodação deverá ser de materiais resistentes ao calor, tanto na parte de baixo de seu nicho, quanto acima de seu queimador.

Ao queimar o bioetanol, não é produzido fuligem ou cinzas. As chamas são limpas e permitem a sua instalação sem qualquer tipo de respiro. Ao contrário das lareiras a lenha, nenhuma partícula perigosa é emitida, e suas emissões são uma composição de água, calor e uma quantidade insignificante de dióxido de carbono.

Mas recomendamos que o ambiente onde for instalada a lareira **CAMINETTO** tenha uma circulação de ar, para que o gás carbono produzido seja dispersado pelo ambiente.

PRECAUÇÕES.

ATENÇÃO: CHAMAS AUTÊNTICAS. MANTENHA-SE DISTANTE DO FOGO. HÁ RISCO DE QUEIMADURA E INCÊNDIO.

NÃO DEIXE A LAREIRA EM FUNCIONAMENTO NO ALCANCE DE CRIANÇAS PEQUENAS. NÃO DEIXE MATERIAIS INFLAMÁVEIS PRÓXIMOS DE SUA LAREIRA.

Quando acesa sua lareira produz vapor de água e dióxido de carbono, portanto nunca deixe sua lareira acesa sem que haja supervisão! Sua superfície ficará quente enquanto a lareira estiver acesa, e mesmo após apagada, aguarde ao menos 25 minutos para poder manipular ou reabastecê-la. Nunca reabasteça se o fogo estiver aceso.

Deixe materiais inflamáveis ao menos de 1,5 metro de distância de sua lareira. Para o caso de tecidos a distância recomendada é de no mínimo 2 metros. Certifique-se também de que sua lareira tenha uma posição estável e que ela esteja de acordo com as informações de segurança prestadas. Ao acender a lareira pode ocorrer uma expansão de ar. A embalagem de álcool deve estar fora do perímetro de sua lareira quando for acesa.

ABASTECENDO E ACENDENDO

1-Empurre com a haste de sua lareira a tampa de seu queimador até que abra por completo

2-Desrosqueie e a tampa do galão de álcool, e a substitua pelo bico para galão

3-Introduza o bico do galão dentro do queimado, exatamente no centro, onde tem um furo redondo para abastecimento.

4-Abasteça sua lareira até começar a aparecer álcool na grelha do queimado.

5-Com um pano úmido retire qualquer vestígio de líquido que tenha pingado na superfície de sua lareira.

6-Modelo controle remoto: com o controle remoto aperte o botão de destravar e de ligar ao mesmo tempo, até ouvir um bip, isso destravará sua lareira para poder acendê-la.

7-Agora aperte somente o botão de ligar e aguarde sua lareira acender. Se ela não acender repita o processo de apertar o botão de ligar novamente.

8-Modelo manual: com o isqueiro de haste longa aproxime sua ponta já acesa do queimador de sua lareira.

Mantenha o mais longe possível seu rosto em relação ao queimador na hora do acendimento.

9-Com a possibilidade do álcool estar frio, e possível que ele apague. Se isso ocorrer repita a operação acima.

10-Para controlar o nível da chama ou apagar, utilize a haste de abertura, com ela você poderá fechar parcialmente ou totalmente o queimador. Assim terá uma redução na chama ou até mesmo apaga-la.

CUIDADOS COM O EQUIPAMENTO

O álcool derramado fora do Queimador de sua lareira **CAMINETTO** pode causar manchas no piso e revestimentos. Para sua limpeza recomendamos que seja feito com um pano macio e óleo desengripante (WD). Recomendamos a limpeza periódica após o uso de sua lareira afim de evitar mancha permanentes. (O amarelamento da superfície e comum, devido ao aquecimento do aço inoxidável). Nunca utilize fluidos que não seja etanol. A utilização de outros tipos de combustíveis pode ser prejudicial à saúde. Para extinção completa da chama de sua lareira nunca utilize extintor com água. O recomendado é o de pó químico,

GARANTIA

O prazo de garantia é de 6 meses, a contar da data da entrega do produto. Para defeitos de fabricação, terá que relatar o fabricante assim que receber o produto, desde que as orientações do manual sejam seguidas. Problemas ocasionados no transporte precisam ser imediatamente informados, ou ficarão fora de cobertura da garantia. A má utilização e o não cumprimento dos requisitos que nesse manual expressa, esta fada a perda de garantia. Os brindes enviados pelo fabricante, no caso do acendedor e o gargalo do galão, apresentem algum problema, não estará sujeito à troca.

Anotações
